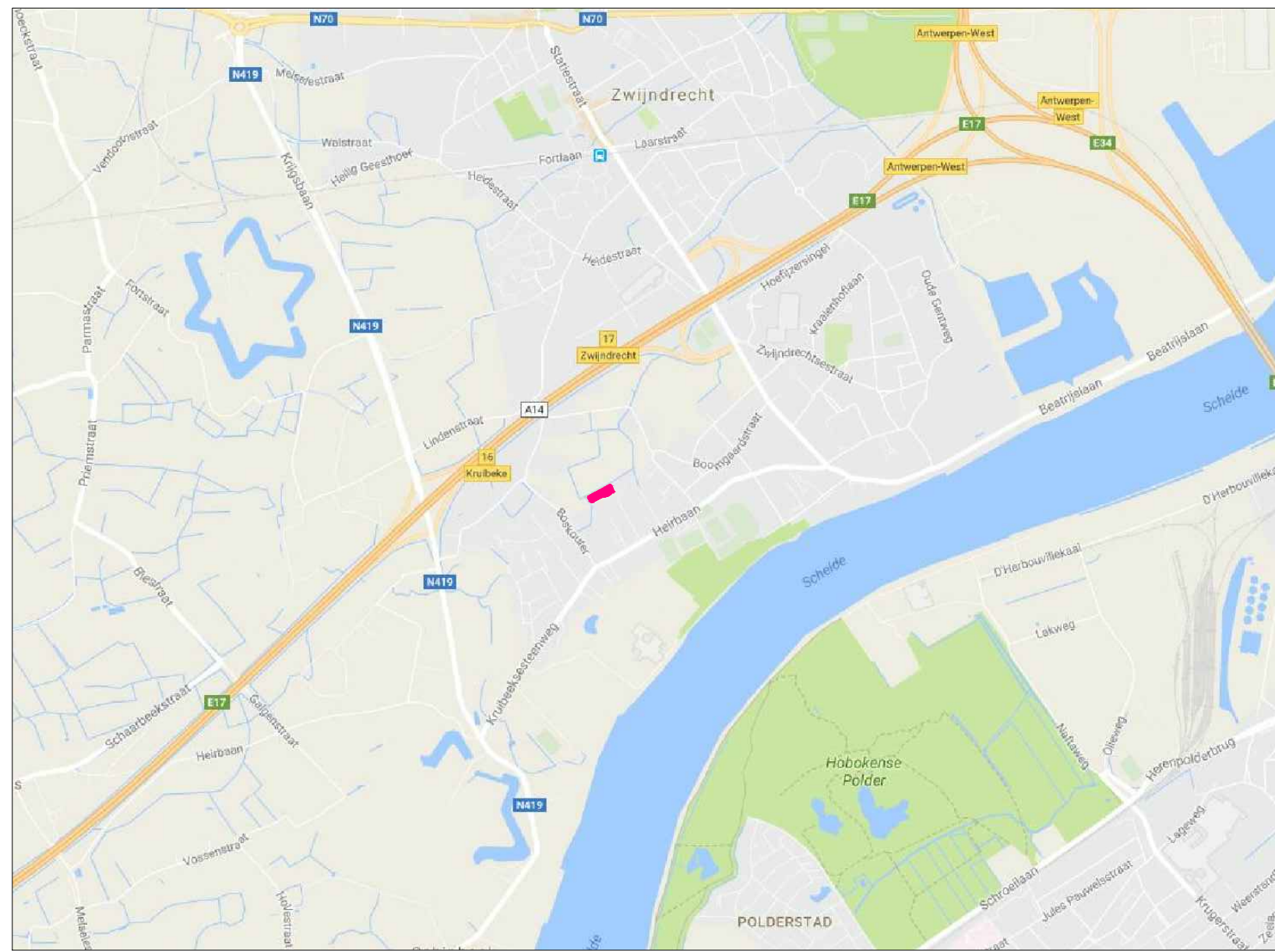
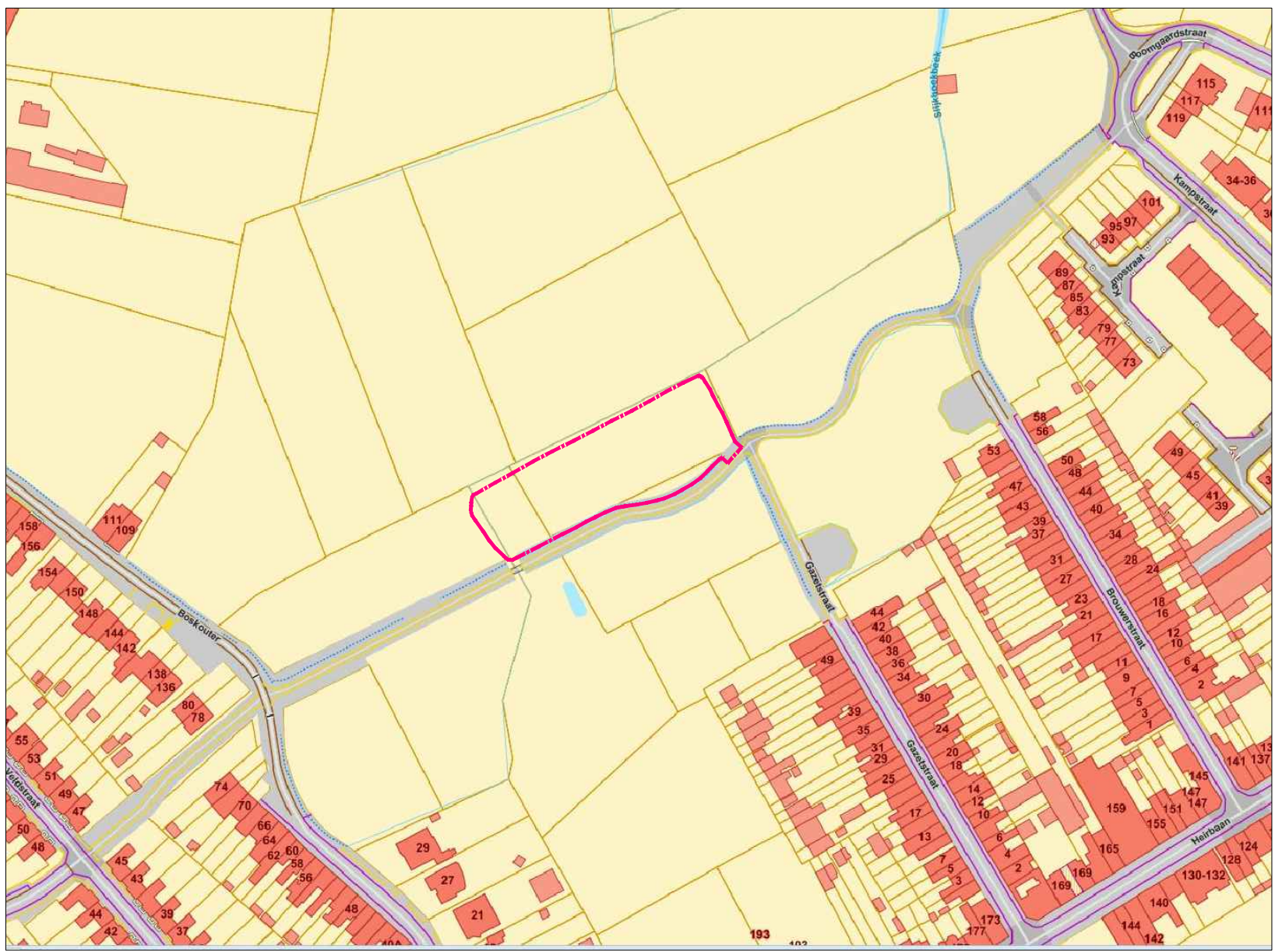




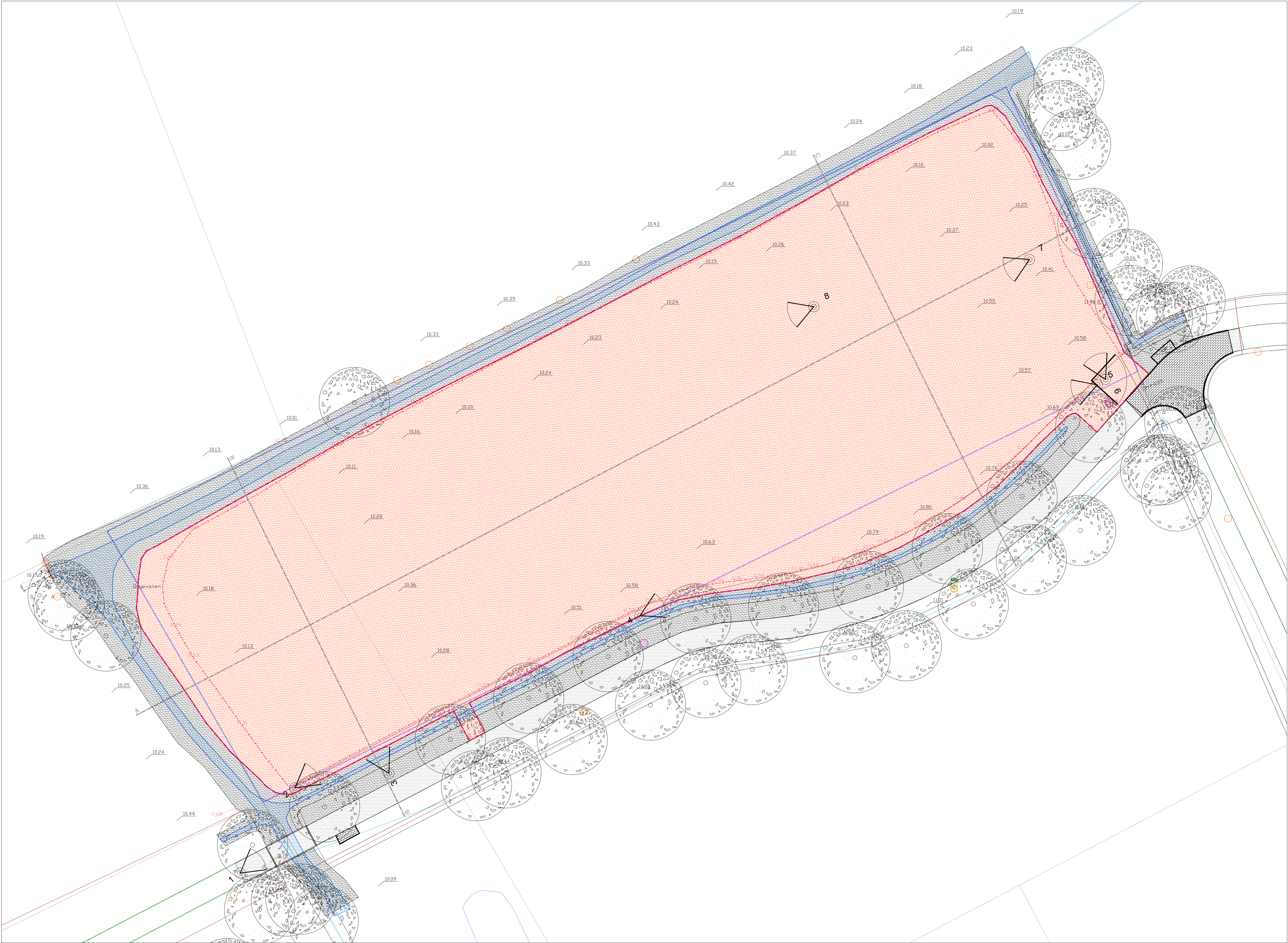
situeringfoto's



situeringsplan
1/25000



liggingsplan
1/2500



legende	
	eigendomsgrens
	projectgrens
	te behouden betonstraatstenenverharding
	te behouden cementbetonverharding
	bestaande gracht
	te behouden boordsteen
	te verwijderen hekwerk
	te behouden paal
	te behouden verlichtingsmast
	bestaand hoogtepunt
	bestaande boom
	te behouden grasveld
	te ontzoden grasveld

afbraakplan
1/200

PROVINCIE	Antwerpen
GEMEENTE	Zwijndrecht
LIGGING	gedeelte van binnengebied tussen Boskouter, Boongaardstraat en Gazetstraat
OPDRACHTGEVER	Gemeente Zwijndrecht Binnenplein 1 - 2070 Zwijndrecht - 03 250 48 00
ONTWERPER	OMGEVING cvba - www.omgeving.be Uitbreidingsstraat 390 2600 Antwerpen-Berchem tel +32 3 448 22 72 fax +32 3 440 13 93
PROJECTLEIDER	Luc Wallays Landschapsarchitect - stedenbouwkundige
TECHNIEKEN	

DEFINITIEF ONTWERP
SITUERINGS- EN AFBRAAKPLAN

16066_PL_006_definitief Ontwerp.dwg				1/200 - 1/2500 - 1/25000	
		datum	tekenaar	and	
GETEKEND		05.04.2017	LEGR	uittekenen bestaande toestand	
GEWILZIGD	A	14.04.2017	LEGR	situering- en afbraakplan	